

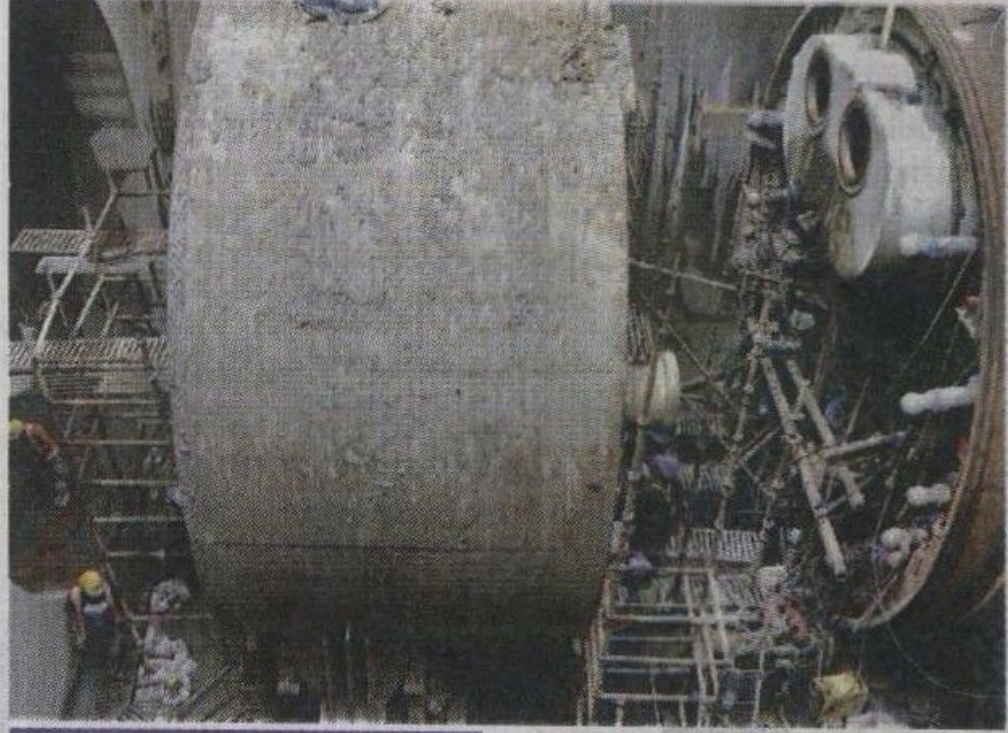
महालक्ष्मी ते मुंबई सेंट्रलच्या पोटात खळबळ झाली सुरू कुलाबा-वांद्रे-सीप्लझ भुयारी मेट्रो ३ चे काम वेगाने

लोकमत न्यूज नेटवर्क

मुंबई : मुंबई मेट्रो रेल कॉर्पोरेशनकडून कुलाबा-वांद्रे-सीप्लझ अशी भुयारी मेट्रो ३ प्रकल्पाचे काम सुरू असून, आता या कामांतर्गत महालक्ष्मी येथे भुयारीकरणाचा एक टप्पा पूर्ण झाल्यानंतर महालक्ष्मी ते मुंबई सेंट्रल स्थानकांदरम्यान पुढील भुयारीकरणाचा टप्पा गाठण्याकरिता टीबीएमला सज्ज करण्याचे काम सुरू आहे, अशी माहिती कॉर्पोरेशनकडून देण्यात आली.

देशातील पहिल्यावहिल्या भुयारी मेट्रोचे काम मुंबईत सुरू असून आता मेट्रो ३ चे काम बऱ्यापैकी पूर्ण होत आले आहे. सर्वाधिक काम हे भुयारी झाले असून आता स्थानकांच्या कामांवर अधिकाधिक भर दिला जात आहे. याव्यतिरिक्त प्रत्येक स्थानकावर सरकारने जिने बसविण्याचे काम देखील वेगाने हाती घेण्यात आले आहे. शिवाय या कामांदरम्यान येथे कार्यरत असलेल्या कामगारांच्या आरोग्यावर अधिकाधिक लक्ष केंद्रित केले जात आहे. कोरोना काळात कामगारांच्या लसीकरणावर सातत्याने भर दिला जात असून अधिकाधिक कामगारांचे लसीकरण देखील पूर्ण करण्यात आले आहे. याशिवाय कामगारांना आरोग्याच्या इतर अडचणींना सामोरे जावे लागणार नाही याची काळजी देखील घेतली जात आहे.

विशेष म्हणजे मेट्रोच्या स्थानकांपैकी विद्यानगरी या स्थानकाचे काम वेगाने सुरू असल्याचा



का हवी मेट्रो?

- मुंबईच्या रेल्वेतून सुमारे ७५ लाख प्रवाशांना रोजचा प्रवास करावा लागतो.
- ३३.५ कि. मी. लांबीचा हा मेट्रो मार्ग उपनगरीय रेल्वेमधील गर्दी कमी करू शकतो.
- मुंबई मेट्रो ३ प्रकल्प पूर्णपणे कार्यान्वित झाल्यानंतर मोठ्या प्रमाणावर रहदारीचे प्रमाण कमी होईल.
- मुंबई मेट्रो ३ प्रकल्पामुळे सुमारे १६ लाख रेल्वे प्रवाशांना वातानुकूलित डब्यातून प्रवास करणे शक्य होईल.

दावा कॉर्पोरेशनकडून करण्यात आला आहे. हे स्थानक बीकेसीपासून जवळ आहे. शिवाय हे स्थानक व्यावसायिक आणि रहिवासी केंद्र जोडणार आहे.

स्थानकाच्या फ्लोरिंगचे काम सुरू आहे. रुफ लेव्हलचे काम ८९ % पूर्ण झाले. या स्थानकाला एकूण सात गेट असणार आहेत. पश्चिम द्रुतगती मार्गावरून प्रवास करत असलेल्या प्रवाशांना या स्थानकाचा मोठा फायदा होणार आहे. एमआयडीसी स्थानकाचे काम देखील वेगाने केले जात असून ग्रेनाईटच्या कामाला सुरुवात झाली.

दरम्यान, कुलाबा-वांद्रे-सीप्लझ या भुयारी मुंबई मेट्रो लाईन ३ प्रकल्पाकरिता आझाद मैदानातील ३० हजार ७७६ चौरस मीटर जागा पुढील तीन वर्षांकरिता तात्पुरत्या स्वरूपात वापरण्यास मुदतवाढ देण्यात आली.

नदी, ऐतिहासिक व उंच इमारती, प्लायओव्हर्स, सध्याची मेट्रो लाईन आणि रेल्वे लाईन खालून मुंबईतील पहिल्या भूमिगत मेट्रोसाठी भुयारीकरण करण्यात आले आहे.