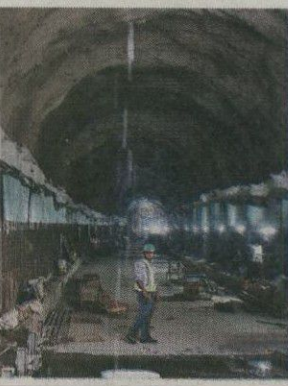


## उलगडले मेट्रोचे अंतरंग

कुलाबा-वांद्रे-सीफ़्हा या मेट्रो-३ मार्गिकेतील सर्वात महत्वाचे आणि आव्हानात्मक असलेले मिठी नदीच्या खालून करण्यात येत असलेले भुयारीकरणाचे काम मुंबई मेट्रो रेल कॉर्पोरेशनतर्फे (एमएमआरसी) सुरु असून, आता पूर्ण होण्याच्या मार्गावर आहे. यात १.५ किमी भुयारीकरणापैकी ९०० मीटरचे भुयारीकरण पूर्ण झाले आहे.

पान ४



कुलाबा-वांद्रे-सीफ़्हा या मेट्रो-३ मार्गिकेतील सर्वात महत्वाचे आणि आव्हानात्मक असलेले मिठी नदीच्या खालून करण्यात येत असलेले भुयारीकरणाचे काम मुंबई मेट्रो रेल कॉर्पोरेशनतर्फे (एमएमआरसी) सुरु असून, आता पूर्ण होण्याच्या मार्गावर आहे. यात १.५ किमी भुयारीकरणापैकी ९०० मीटरचे भुयारीकरण पूर्ण झाले आहे. तर एकूण मार्गिकेवरील ८० टक्के भुयारीकरणाचे काम पूर्ण झाले असून, हे काम १७ टनेल बोरिंग मशीनच्या (टीबीएम) साहाय्याने करण्यात येत आहे. या मेट्रो कामाच्या अंतरंगाचा अलगडा केला आहेत 'लोकमत'चे वरिष्ठ छायाचित्रकार **दत्ता खेडेकर** यांनी.



## उलगडले मेट्रोचे अंतरंग

