

# मेट्रो ३ची डेडलाइन सरकार पाळणारच !

आरे-बीकेसी टप्पा डिसेंबरपर्यंत प्रकल्प पूर्ण करण्याचे मुख्यमंत्री एकनाथ शिंदे यांचे आश्वासन

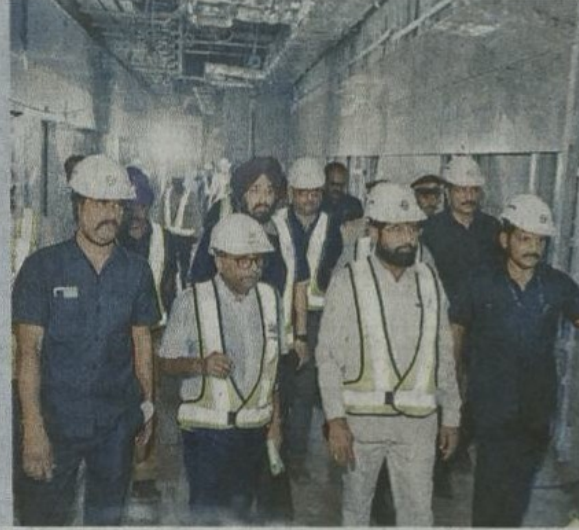
म. टा. खास प्रतिनिधी

**मुंबई :** मेट्रो ३ या भूमिगत प्रकल्पातील पहिल्या टप्प्याची आरे ते बीकेसी ही मार्गिका डिसेंबर २०२३पर्यंत सुरू होणे अपेक्षित आहे. वर्षअखेरीपर्यंत ही मेट्रो सुरू करण्यासाठी सर्व प्रकारचे सहकार्य सरकारकडून असेल, अशी ग्वाही मुख्यमंत्री एकनाथ शिंदे यांनी दिली आहे. या मार्गिकेतील दुसऱ्या टप्प्यात असलेल्या दोन स्थानकांचा आढावा मुख्यमंत्री शिंदे यांनी मंगळवारी (९ व १० मे) मध्यरात्री घेतला. त्यावेळी त्यांनी हे आश्वासन दिले.

मुंबईच्या पश्चिम उपनगरांना उत्तर-दक्षिण जोडण्यासाठी मेट्रो ३ ही मार्गिका उभी केली जात आहे. या ३३.५० किमी अंतराच्या मार्गिकेत २७ स्थानके असतील. त्यातील २६ स्थानके भूमिगत असतील. त्यामध्येच दक्षिण मुंबईतील 'विधानभवन' या स्थानकाचा समावेश आहे. त्या

## महत्वाच्या रेल्वेस्थानकांना जोडणार

मेट्रो ३ हा आरे ते बीकेसी ( मार्गे विमानतळ दोन्ही टर्मिनल) व बीकेसी ते कफ परेड मार्गिकाचा प्रकल्प आहे. त्यामुळेच हा प्रकल्प मेट्रो १ (घाटकोपर-वर्सोवा), मेट्रो २ ब (ईएसआयसी कॉलनी-मंडाले) व मेट्रो ६ (विक्रोळी ते जोगेश्वरी) यांना जोडला जाणार आहे. त्याबरोबरच उपनगरी रेल्वेच्या सर्वांत महत्वाच्या छत्रपती शिवाजी महाराज टर्मिनस ( मध्य व हार्बर) व चर्चगेट ( पश्चिम) या दोन्ही स्थानकांना जोडला जाणार असल्याची माहिती मुख्यमंत्री एकनाथ शिंदे यांनी दिली.



## मेट्रो ३ मेट्रो ९ शी संलग्न?

मेट्रो ३ आरे ते बीकेसी ही मार्गिका 'मेट्रो ९'शी संलग्न होईल, अशी आगळीच माहिती त्यांनी दिली. वास्तवात मेट्रो ९ ही दहिसर ते मिरागाव अशी मार्गिका आहे. तिचा आरेतून दक्षिण दिशेने जाणाऱ्या या 'मेट्रो ३' मार्गिकेशी कुठलाही संबंध येत नाही. पण मुख्यमंत्री शिंदे यांनी मात्र त्या मार्गिकेशीही मेट्रो ३ संलग्न होईल, अशी आगळीच माहिती दिली.

स्थानकाला मुख्यमंत्री शिंदे यांनी मध्यरात्री भेट दिली. हा प्रकल्प उभ्या करणाऱ्या मुंबई मेट्रो रेल कॉर्पोरेशनचे (एमएमआरसी) एस.के. गुप्ता यांच्यासह अन्य अधिकारी यावेळी उपस्थित होते. त्यांनी मुख्यमंत्र्यांना तसेच उपस्थित पत्रकारांना प्रकल्पाची माहिती दिली. हा प्रकल्प ९० टक्के पूर्ण झाल्याचे माहिती यावेळी त्यांनी दिली.

मेट्रो ३ प्रकल्पाला आरे कारशेड परवानगीच्या प्रकरणामुळे एक वर्षाहून अधिक विलंब झाला आहे. मात्र आता डिसेंबरपर्यंत आरे ते बीकेसी हा पहिला टप्पा सुरू करण्यासाठी सर्व प्रकारचे सहकार्य केले जाईल, अशी ग्वाही मुख्यमंत्री शिंदे यांनी दिली. तसेच आतापर्यंतच्या झालेल्या कामाबाबत समाधान व्यक्त करीत 'एमएमआरसी'

चमूचे अभिनंदन केले.

'सहा लाख वाहने कमी होतील' 'संपूर्ण भुयारी असलेला मेट्रो प्रकल्प मुंबईसाठी महत्वाचा आहे. या मार्गिकेवरील गाड्या पूर्णपणे स्वयंचलित असतील. मार्गिकेतील रूळ हे स्वीस तंत्रज्ञानाच्या आधारे तयार करण्यात आले आहेत. यामुळे कुठल्याही प्रकारची कंपनी

किंवा आवाजी प्रदूषणविरहित ही मार्गिका असेल. प्रवाशांच्या सुरक्षेची सर्वोच्च काळजी घेण्यात आली आहे. वायूविजनासाठी विशेष व्यवस्था करण्यात आली आहे. लाखो प्रवाशांसाठी फायदेशीर ठरणाऱ्या या प्रकल्पामुळे रस्त्यांवरील सहा लाख वाहने कमी होतील,' असे मुख्यमंत्र्यांनी सांगितले.