

# मेट्रोबाधितांचे पुनर्वसन

मुंबई : कुलाबा वांद्रे सीप्ल्ड  
मेट्रो-३ प्रकल्पातील गिरगाव,  
काळबादेवीमधील प्रकल्पबाधितांच्या  
पुनर्वसनाचा प्रश्न सोडवण्यात यश  
आले आहे. पुनर्वसन तसेच पुन्हा नव्या  
इमारतीत स्थलांतर अशा स्वरूपाचे  
आकर्षक पॅकेज प्रकल्पबाधितांना  
मिळाले आहे. शिवाय पागडी पद्धत  
किंवा उपकरप्राप्त इमारती या  
कचाट्यातून बाहेर पडून त्यांना काही  
वर्षांनी हक्काचे घर मिळणार आहे.

➤ वृत्त...२

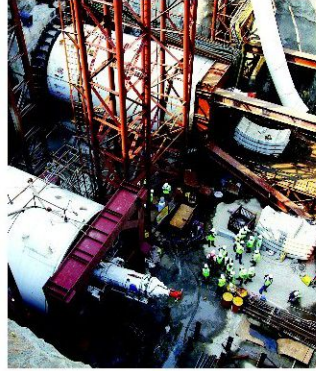
# गिरगाव व काळबादेवीकरांचे पुनर्वसन मार्गी

## मेट्रो ३ प्रकल्पातील बाधितांना येत्या काही वर्षांत मिळणार दुप्पट आकाराची घरे

म. टा. विशेष प्रतिनिधी, मुंबई

कुलाबा वांद्रे सीझ मेट्रो ३ प्रकल्पातील कळीचा मुद्दा ठरलेला गिरगाव काळबादेवीमधील प्रकल्पबाधितांच्या पुनर्वसनाचा प्रश्न यशस्वीपणे सोडवण्यात मुंबई मेट्रो रेल कॉर्पोरेशनला यश आले आहे. पुनर्वसन तसेच पुन्हा नव्या इमारतीत स्थलांतर अशा स्वरूपाचे आकर्षक पॅकेज कॉर्पोरेशनने दिल्यामुळे प्रकल्पबाधितांना एक प्रकारे लॉटरीच लागली आहे. शिवाय या प्रकल्पात पागडी पद्धत किंवा उपकर प्राप्त इमारती या कचाट्यातून बाहेर पडून त्यांना काही वर्षांनी हक्काचे घर मिळणार आहे.

गिरगाव व काळबादेवीतील रहिवासी प्रकल्पात बाधित होणार असल्याचे स्पष्ट झाल्यानंतर त्याचे तीव्र पडसाद उमटले होते. स्थानिकांसह राजकीय पक्षांनी आंदोलन करत संघर्ष पुकारला होता. त्यामुळे प्रकल्पापुढील अडचणी वाढल्या होत्या. मात्र कॉर्पोरेशनच्या व्यवस्थापकीय संचालक अश्विनी भिडे यांनी अत्यंत कुशलतेने हे प्रकरण हाताळत पुनर्वसन कशा प्रकारे केले जाईल, हे स्थानिकांना पटवून दिले. राज्य सरकारनेही या भागातील प्रकल्पबाधितांसाठी पुनर्वसनाचे आकर्षक पॅकेज दिले. प्रकल्प होईपर्यंत स्थलांतर व प्रकल्प पूर्ण झाल्यानंतर पुन्हा आहे त्या भागातच स्थलांतर असे स्पष्ट केल्यामुळे स्थानिकांनी प्रतिसाद दिला. लोकांच्या शंकांचे निरसन करण्यासाठी कॉर्पोरेशनने या भागात खास कक्ष सुरू केला होता.



या सगळ्याचे फलित म्हणजे बाधितांच्या पुनर्वसनाचा प्रश्न जवळपास मार्गी लागला आहे. ६८७ प्रकल्पबाधितांपैकी ५४१ बाधितांचे स्थलांतर झाले आहे. उर्वरित १४६ बाधितांच्या पुनर्वसनाबाबत करार झाल्यानंतर त्यांचेही फेब्रुवारी

असे मिळणार भाडे (रुपयांमध्ये)		
<b>निवासी गाळे</b>	<b>एप्रिल २०१९</b>	<b>एप्रिल २०२०</b>
२५० चौरस फूटापर्यंत १७०० चौ. फूट ते १८०० चौ.फूट	२४,२०० १६९४००	२६६२० १८६३४०
<b>व्यावसायिक गाळे</b>		
१५० चौ. फूटापर्यंत ११५० चौ. फूट ते १२०० चौ. फूट	२४२०० १५१२५०	२६६२० १६६३७५
<b>दुकाने</b>		
१२५ चौ. फूटापर्यंत ११२५ चौ. फूट ते ११७५ चौ. फूट	३०२५० १८२७१०	३३२७५ २००९८१

अखेरपर्यंत स्थलांतर होईल. ८७ कुटुंबांना पिंपळवाडी विभागात पर्यायी निवासस्थाने दिली आहेत.

### समाधानकारक तोडगा

ज्या प्रकल्पबाधितांना अन्य विभागात जायचे नव्हते, त्यांना

गिरगाव व काळबादेवीतच भाड्याने घर देण्याचा पर्याय दिला होता. तसेच बाजारभावाप्रमाणे आगाऊ भाडेही दिले होते. सध्याच्या घरापेक्षा दुप्पट आकाराचे क्षेत्रफळ असलेले नवे निवासस्थान प्रकल्प पूर्ण झाल्यानंतर मिळणार आहे.

### हक्काचे घर

या भागातील अनेक रहिवासी हे पागडी पद्धत, उपकरप्राप्त इमारती किंवा भाडेपावती अशा रचनेवर आधारित घरांमध्ये राहत आहेत. ही रचना अत्यंत क्लिष्ट असल्याने इमारती जुन्या होऊनही पुनर्विकास रखडला होता. मेट्रोमुळे पुनर्विकासाला चालना मिळून भविष्यात बाधितांना हक्काचे घर मिळणार आहे. प्रकल्प बाधित इमारतींचा क्लस्टर धर्तीवर पुनर्विकास होणार आहे.

### सामान नेण्यासाठीही पैसे

सध्याच्या निवासस्थानातून भाड्याच्या घरात जाण्यासाठी तसेच पुन्हा काही वर्षांनी नव्या इमारतीत येताना सामानाचे ने-आण करण्यासाठी दोन्ही वेळचे मिळून ५० हजार रुपये कॉर्पोरेशन देणार आहे.