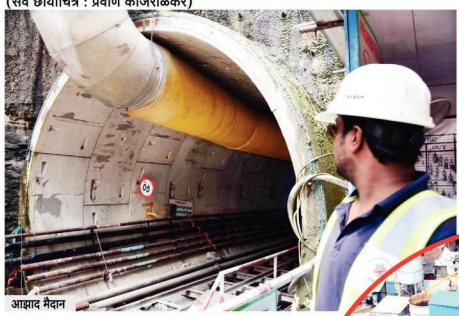


(सर्व छायाचित्रे : प्रवीण काजरोळकर)



आझाद मैदान



कंट्रोलरूम, ऑपरटर

भविष्याचा मार्ग भुयारातून जातो...

मुंबईसह संपूर्ण देशाचे लक्ष लागून राहिलेलेल्या मुंबई मेट्रोच्या कामाला आता वेगाने सुरुवात झाली आहे. सीएसटीमधील आझाद मैदानामध्ये मुख्य स्थानक असून आता गिरगावातील ठाकूरद्वारपर्यंत टनेल तयार झाला आहे. साधारणतः १४ ते २० मीटर खोल आवश्यकतेनुसार अंतर ठेऊन जमिनीपासून टनेल तयार करण्यात आले आहेत. टनेलमध्ये आवश्यकतेनुसार नियमित ऑक्सिजनचा पुरवठा करण्यात येतो. गॅंस्ट्री क्रेन, लोकोमोटिव्ह ट्रॅनच्या सहाय्याने कर्मचारी काम करत असतात. त्यांना लागणाऱ्या आवश्यक गोष्टीही नियमित आणि वेळेवर पुरविण्यात येत आहेत. भुयारी मार्गाचा कामामध्ये दररोज १० ते १२ मीटर अंतर वोगदा तयार होत आहे. शिवाय माहिमच्या नवानगर येथे एक जंक्शन तयार करण्यात आले असून येथे कृष्णा १ आणि २ असे दोन वेगळ्या मार्गांचे टनेल तयार झाले आहेत. या मार्गांचे काम शिवाजी पार्कपर्यंत झाले आहे. मेट्रोचे हे भुयाराचे काम कशा पद्धतीने सुरू आहे, याचा 'आपलं महानगर' चे छायाचित्रकार प्रवीण काजरोळकर यांनी घेतलेला आढावा.



नवानगर, माहिम



ठाकूरद्वार, गिरगाव



आझाद मैदान



नवानगर, माहिम