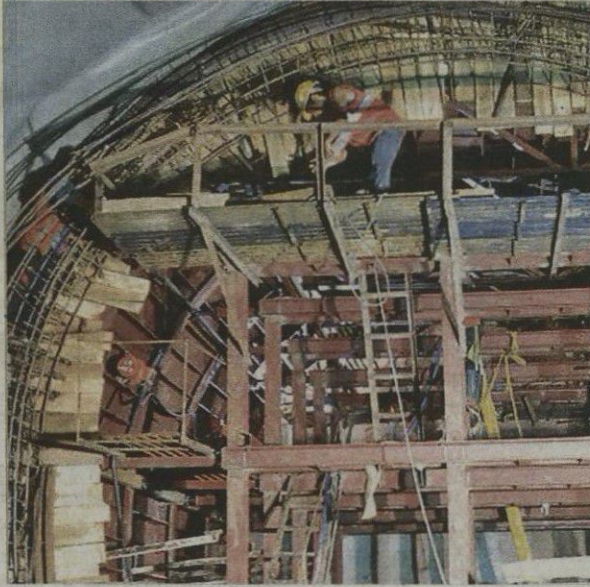


# टीबीएम मशीन की असेंबलिंग का काम जारी मीठी नदी के नीचे 15 दिन में बनने लगेंगी सुरंग

■ वसं, मुंबई : मीठी नदी के 25 मीटर नीचे मेट्रो की खुदाई का काम 15 दिन में शुरू हो जाएगा। बीकेसी से धारावी के बीच मुंबई मेट्रो रेल कॉर्पोरेशन (एमएमआरसी) ने नदी के नीचे 1.5 किलोमीटर लंबी सुरंग बनाने की तैयारी कर ली है। खुदाई के काम को जल्द शुरू करने के लिए टनल बोरिंग मशीन (टीबीएम) को बीकेसी पर लाया गया है। टीबीएम की असेंबलिंग का काम शुरू कर दिया गया है। एमएमआरसी के अनुसार, आगामी दो सप्ताह में मशीन अपना काम शुरू कर देगी। नदी के भीतर 1.5 किलोमीटर मार्ग तैयार करने में मशीन को करीब 8 महीने का समय लगेगा।

मीठी नदी के नीचे 3 सुरंग तैयार की जाएंगी। इनमें से 2 सुरंग बनाने का काम टीबीएम को सौंपा गया है, जबकि एक सुरंग नेटम तकनीक से बनाई जाएगी। दो मार्गों का इस्तेमाल मेट्रो ट्रेन के लिए किया जाएगा, जबकि एक मार्ग का उपयोग ट्रेन खराब होने की स्थिति में ट्रेन को मार्ग से हटाने के लिए किया जाएगा। बीकेसी से धारावी के बीच अप और डाउन दोनों दिशा में भूमिगत मार्ग तैयार किया जाएगा। नेटम तकनीक से 154 मीटर लंबा मार्ग बनाया जाएगा। इस तकनीक से खुदाई का काम मैन्युअल



तरीके से किया जा रहा है। अधिकारियों के अनुसार, नेटम तकनीक में छोड़े की नाल के आकार की सुरंग बनाई जाती है। इसमें थोड़े से भाग की खुदाई कर उसे कवर किया जाता है। फिर आगे की खुदाई की जाती है। मैन्युअल खुदाई के समय जमीन के 5 मीटर आगे की स्थिति के बारे में जानकारी नहीं होती है।

इसलिए खुदाई के दौरान बेहद सावधानी बरती जा रही है। इस तकनीक से सुरंग बनाने का काम फरवरी में ही शुरू कर दिया गया है। 154 मीटर में से 17 मीटर तक खुदाई का काम पूरा कर लिया गया है। गौरतलब है कि कोलाबा बांद्रा और सीपज के बीच 33.5 किलोमीटर लंबा मेट्रो 3 का जाल बिछाया जा रहा है।

## मीठी नदी पर बने ब्रिज पर नहीं चलेंगे भारी वाहन



## आरे रोड पर मीठी नदी के ऊपर बने ब्रिज पर भारी वाहनों के आवागमन की मनाही

प्रसं, मुंबई : आरे रोड पर मीठी नदी के ऊपर बने ब्रिज को भारी वाहनों के लिए बंद कर दिया गया है। भांडुप के एस वॉर्ड के तहत आने वाले इस ब्रिज को लेकर फैसला स्ट्रक्चरल ऑडिट की रिपोर्ट आने के बाद लिया गया। इसके बाद 2.5 मीटर ऊंचाई और 5 टन से ज्यादा वजन वाले वाहनों की पाबंदी के लिए लोहे का फ्रेम लगा दिया गया। वजनदार वाहन आवाजाही के लिए किसी अन्य रास्ते का प्रयोग करें।